
『비담 MOS 시뮬레이션』

프로그램 설치방법 [WIN-7]

2016. 11

(주)한국공학기술연구원

다운로드 : <http://www.1pass.co.kr/mos/site/download>

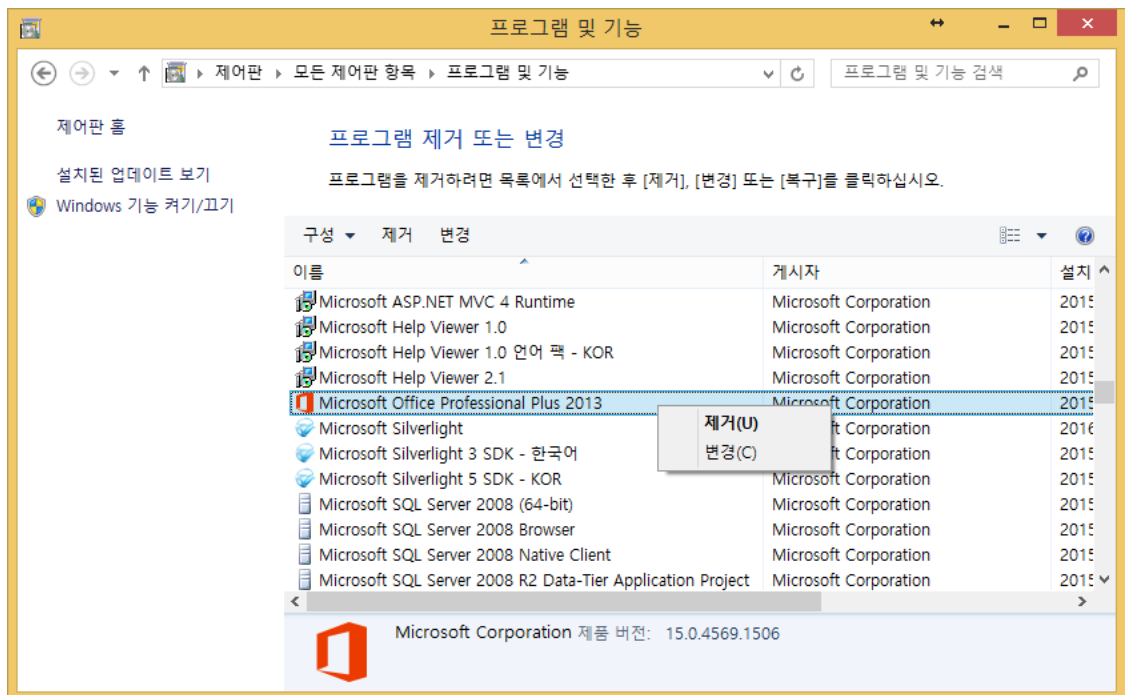
연 락 처 : 061-721-2484

- ※ **Microsoft Office Standard** 버전은 시뮬레이션이 동작하지 않습니다.
- ※ **Professional** 및 **Enterprise** 버전을 설치하시기 바랍니다.

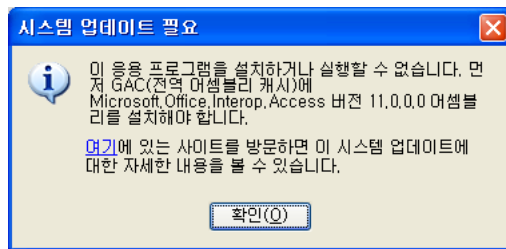
1. Office 2013 전체 설치 확인

가. [시작] - [제어판] - [프로그램 및 기능] 메뉴를 클릭합니다.

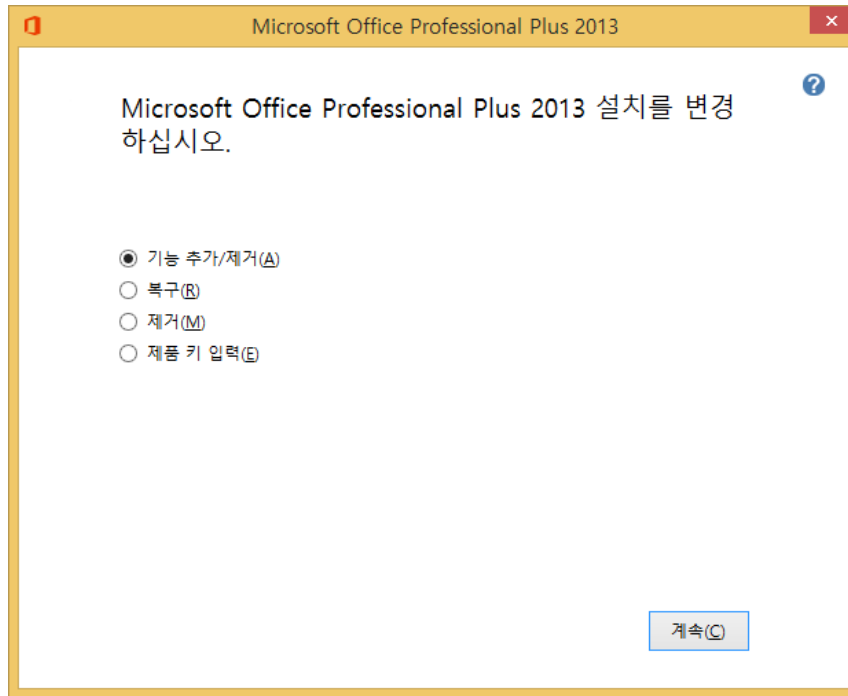
나. [Office Professional 2013]을 선택하고 [마우스 오른쪽 버튼]을 클릭한 뒤 [변경] 버튼을 클릭합니다.



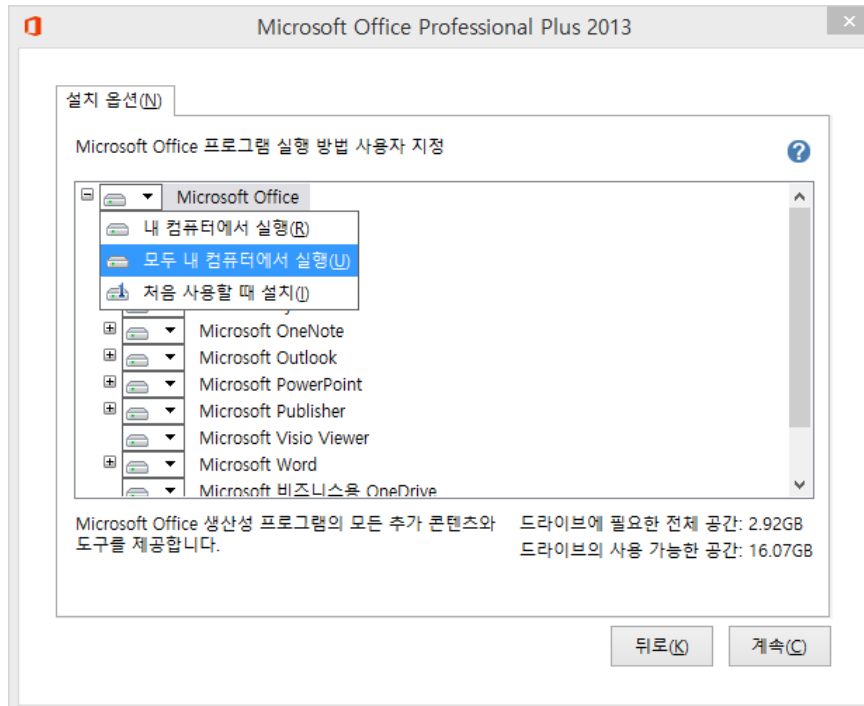
- ※ Office 2013 프로그램이 전체설치가 되어 있지 않은 경우 아래 그림과 같이 MOS 시뮬레이션 프로그램 설치시에 **GAC 오류**가 발생할 수 있습니다.



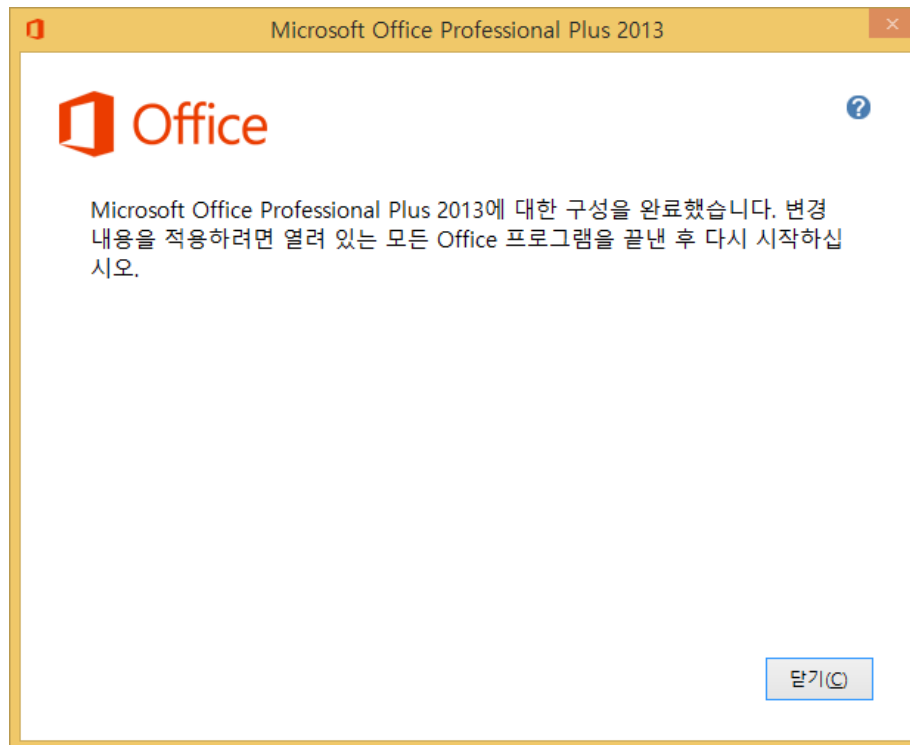
다. **[기능 추가/제거]**를 선택하고 **[계속]** 버튼을 클릭합니다.



라. **[Microsoft Office]** - **[모두 내 컴퓨터에서 실행]** - **[계속]** 버튼을 클릭합니다.

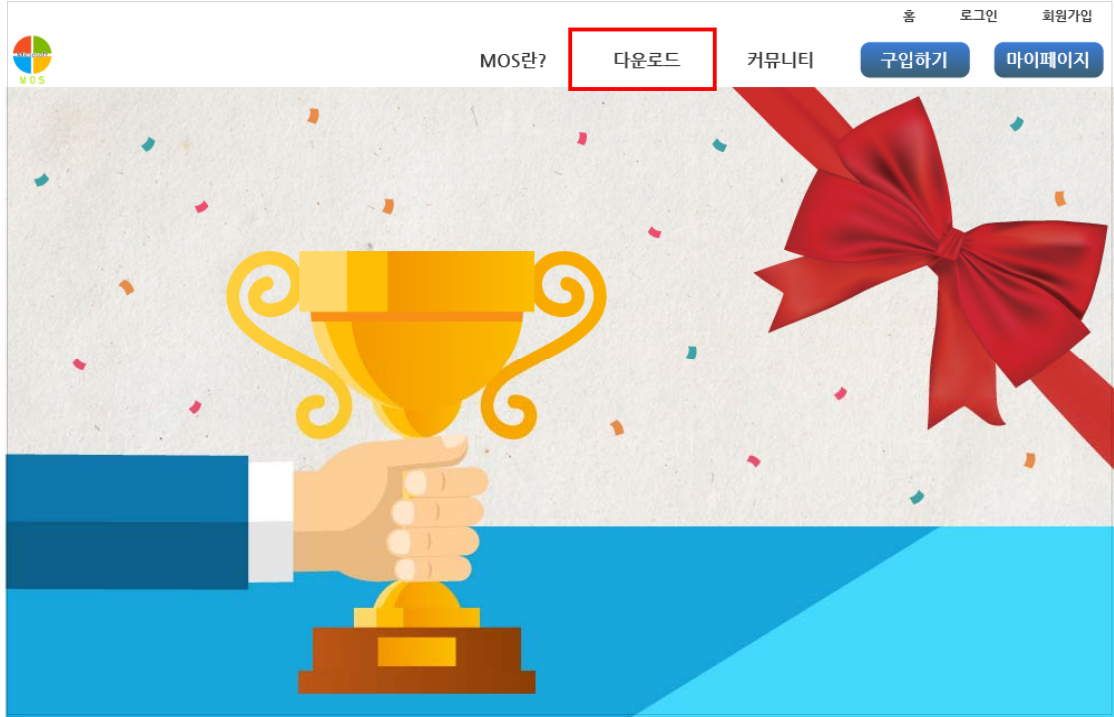


마. 구성을 완료했습니다. 메시지를 확인 후 [닫기] 버튼을 클릭합니다



2. MOS 2010 시뮬레이션 설치

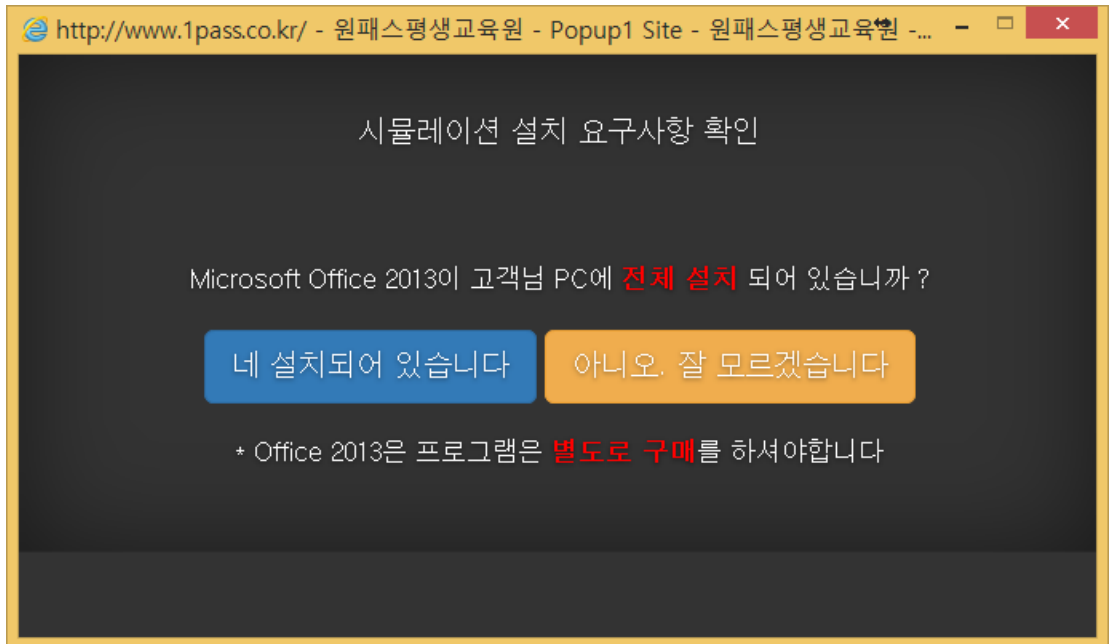
가. [<http://www.1pass.co.kr/mos/>] 사이트의 [다운로드] 메뉴를 클릭합니다.



나. [MOS 2013 시뮬레이션] 아이콘을 클릭합니다.



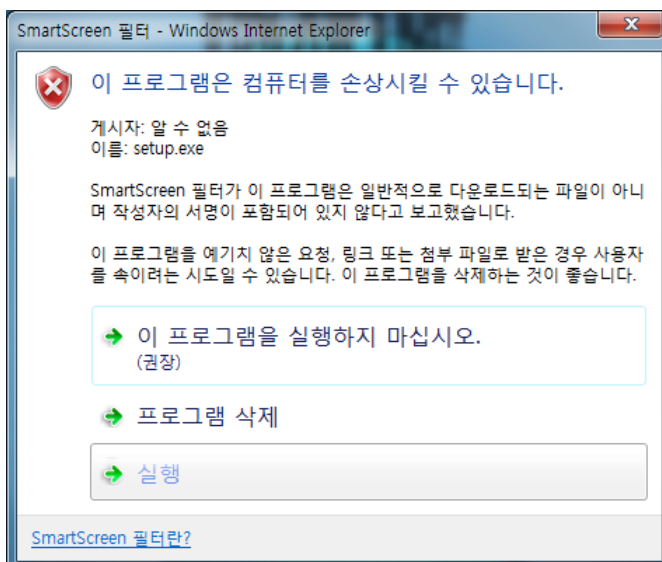
다. Office 2013이 설치되어 있으면 [네 설치되어 있습니다]를 클릭합니다.



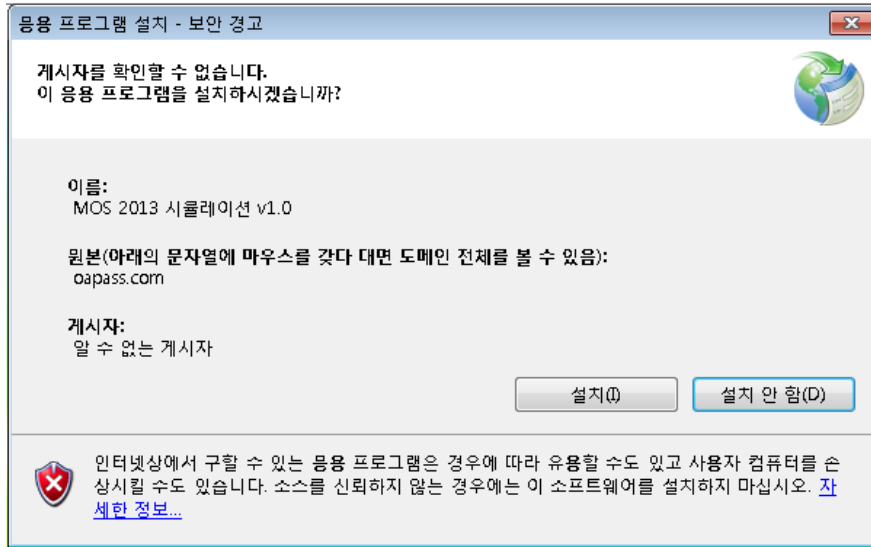
라. 아래와 같은 경고 창이 뜨는 경우 [작업] 버튼을 클릭합니다.



마. [실행] 버튼을 클릭합니다.



바. [설치] 버튼을 클릭하여 설치합니다.



사. 다음과 같은 로그인 화면이 나오면 정상적으로 설치가 완료된 것입니다.

